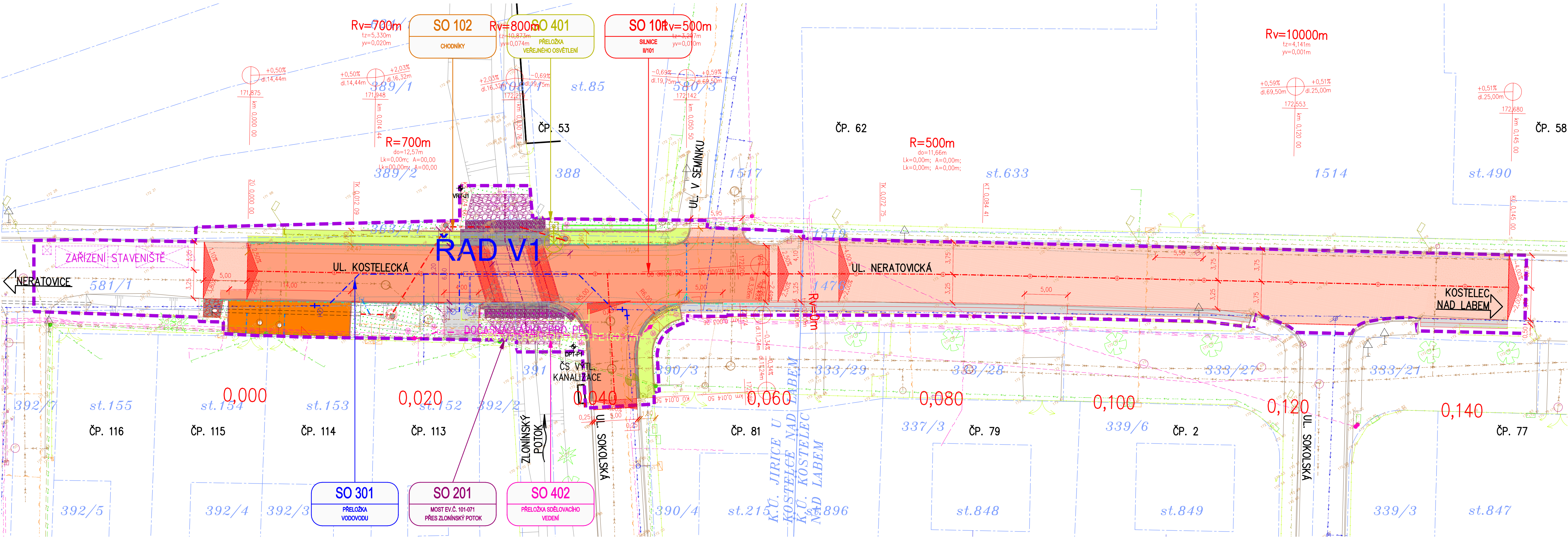
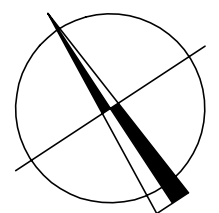


KOORDINAČNÍ SITUAČNÍ VÝKRES
M 1:250



LEGENDA INŽENÝRSKÝCH SÍTÍ:

- STÁVAJÍCÍ VODOVOD, PODZEMNÍ NEOVĚŘENÝ (STAVOKOMPLET, s.r.o.)
- RUŠENÉ STÁVAJÍCÍ VODOVOD, PODZEMNÍ NEOVĚŘENÝ (STAVOKOMPLET, s.r.o.)
- PŘELOŽKA VODOVODU, PODZEMNÍ (STAVOKOMPLET, s.r.o.)
- PROVIZORNÍ PŘELOŽKA VODOVODU, PODZEMNÍ (STAVOKOMPLET, s.r.o.)
- STÁVAJÍCÍ SPLAŠKOVÁ KANALIZACE, PODZEMNÍ NEOVĚŘENÉ (STAVOKOMPLET, s.r.o.)
- STÁVAJÍCÍ SPLAŠKOVÁ VÝTLAČNÁ DEŠŤOVÁ KANALIZACE, PODZEMNÍ NEOVĚŘENÉ (STAVOKOMPLET, s.r.o.)
- STÁVAJÍCÍ DEŠŤOVÁ KANALIZACE, PODZEMNÍ NEOVĚŘENÉ (KSÚS)
- RUŠENÉ STÁVAJÍCÍ DEŠŤOVÁ KANALIZACE, PODZEMNÍ NEOVĚŘENÉ (KSÚS)
- ODVODNĚNÍ KOMUNIKACE, PODZEMNÍ (KSÚS)
- STÁVAJÍCÍ STL PLYNOVOD, PODZEMNÍ NEOVĚŘENÉ (GASNET, s.r.o.)
- STÁVAJÍCÍ SILOVÉ VEDENÍ NÍZKÉHO NAPĚTÍ, NADZEMNÍ (ČEZ DISTRIBUCE, a.s.)
- STÁVAJÍCÍ SILOVÉ VEDENÍ NÍZKÉHO NAPĚTÍ, PODZEMNÍ NEOVĚŘENÉ (ČEZ DISTRIBUCE, a.s.)
- STÁVAJÍCÍ SDĚLOVACÍ VEDENÍ, METALICKÉ, PODZEMNÍ NEOVĚŘENÉ (CETIN, ČESKÁ TELEKOMUNIKAČNÍ INFRASTRUKTURA a.s.)
- STÁVAJÍCÍ SDĚLOVACÍ VEDENÍ, METALICKÉ, NADZEMNÍ (CETIN, ČESKÁ TELEKOMUNIKAČNÍ INFRASTRUKTURA a.s.)
- STÁVAJÍCÍ SDĚLOVACÍ VEDENÍ, 2xHDPE TRUBKA + METALICKÉ, PODZEMNÍ NEOVĚŘENÉ (CETIN, ČESKÁ TELEKOMUNIKAČNÍ INFRASTRUKTURA a.s.)
- RUŠENÉ STÁVAJÍCÍ SDĚLOVACÍ VEDENÍ, OPTICKÉ, PODZEMNÍ NEOVĚŘENÉ (CETIN, ČESKÁ TELEKOMUNIKAČNÍ INFRASTRUKTURA a.s.)
- PŘELOŽKA SDĚLOVACÍHO VEDENÍ, 2xHDPE TRUBKA + METALICKÉ, PODZEMNÍ (CETIN, ČESKÁ TELEKOMUNIKAČNÍ INFRASTRUKTURA a.s.)
- STÁVAJÍCÍ SILOVÉ VEDENÍ VEŘEJNÉHO OSVĚTLENÍ, NADZEMNÍ (MĚSTO KOSTELEEC NAD LABEM)
- STÁVAJÍCÍ SILOVÉ VEDENÍ VEŘEJNÉHO OSVĚTLENÍ, PODZEMNÍ NEOVĚŘENÉ (MĚSTO KOSTELEEC NAD LABEM)
- RUŠENÉ STÁVAJÍCÍ SILOVÉ VEDENÍ VEŘEJNÉHO OSVĚTLENÍ, PODZEMNÍ NEOVĚŘENÉ (MĚSTO KOSTELEEC NAD LABEM)
- PŘELOŽKA SILOVÉHO VEDENÍ VEŘEJNÉHO OSVĚTLENÍ, PODZEMNÍ (MĚSTO KOSTELEEC NAD LABEM)
- PŘÍPOJKY ULIČNÍCH VPUSTI, PODZEMNÍ (KSÚS)
- DRENAŽ, PODZEMNÍ (KSÚS)

SEZNAM STAVEBNÍCH OBJEKTŮ:

- SO 101 - SILNICE II/101
- SO 102 - CHODNÍKY
- SO 201 - MOST EV.Č. 101-071 PŘES ZLONÍNSKÝ POTOK
- SO 301 - PŘELOŽKA VODOVODU
- SO 401 - PŘELOŽKA VEŘEJNÉHO OSVĚTLENÍ
- SO 402 - PŘELOŽKA SDĚLOVACÍHO VEDENÍ

LEGENDA KATASTRU A ZÁBORŮ:

- HRANICE KATASTRÁLNÍCH ÚZEMÍ
- HRANICE PARCELY KATASTRU NEMOVITOSTI
- ČÍSLO PARCELY KATASTRU NEMOVITOSTI
- HRANICE PARCELY ZJEDNODUŠENÉ EVIDENCE
- ČÍSLO PARCELY ZJEDNODUŠENÉ EVIDENCE
- HRANICE STAVBY

LEGENDA:

- STÁVAJÍCÍ PONECHANÉ STAVBY (BUDOVY, MOSTY, ZDI, PROPUSTKY, ...)
- STÁVAJÍCÍ ZPEVNĚNÉ PLOCHY (VOZOVKY, CHODNÍKY, DLAŽDĚNÉ KORYTA, ...)
- STÁVAJÍCÍ PONECHANÉ OPLOCENÍ A ZÁBRADLÍ
- STÁVAJÍCÍ PONECHANÉ SVAHY
- STÁVAJÍCÍ SOLITÉRNÍ STROMY S PRŮMĚREM KMENU
- STÁVAJÍCÍ PLOŠNÉ SKUPINY STROMŮ A KEŘŮ
- STÁVAJÍCÍ RUŠENÝ STAV
- DOČASNÉ KONSTRUKCE (ZAŘÍZENÍ STAVBY, ...)
- DOČASNÉ KONSTRUKCE (ZEMNÍ TĚSESO)
- ŘEŠENÁ STAVBA (KOMUNIKACE, MOSTY, ZDI, PROPUSTKY, ...)
- ŘEŠENÁ STAVBA (OPLOCENÍ A ZÁBRADLÍ)
- ŘEŠENÁ STAVBA (ZEMNÍ TĚSESO)
- NOVÁ ASFALTOVÁ VOZOVKA – CELÁ KONSTRUKCE
- NOVÁ ASFALTOVÁ VOZOVKA – POVRCH
- NEZPEVNĚNÉ KRAJNICE A SJEZDY ZE ŠTERKODRTI
- BETONOVÉ KONSTRUKCE (OBRUBY, SCHODIŠTĚ, SILNIČNÍ PANELE, ŘÍMSY)
- NOVÁ BETONOVÁ DLAŽBA TL. 60mm – CELÁ KONSTRUKCE
- NOVÁ BETONOVÁ DLAŽBA TL. 60mm – RELIÉFNÍ
- NOVÁ BETONOVÁ DLAŽBA TL. 80mm – CELÁ KONSTRUKCE
- KONSTRUKCE Z LOMOVÉHO KAMENE (DLAŽBA, ZIDKY)
- ROVNANINA Z LOMOVÉHO KAMENE
- OHUMUSOVANÉ A OSETÉ PLOCHY
- OCHRANĚNÉ SOLITÉRNÍ STROMY S PRŮMĚREM KMENU
- KÁCENÉ SOLITÉRNÍ STROMY S PRŮMĚREM KMENU
- NOVÁ VÝSADBA STROMY/KEŘE

SOUDRNÝ SYSTÉM: S-JTSK			
VÝŠKOVÝ SYSTÉM: B.p.v.			
OZNAČENÍ	POPIS ZMĚNY	DATUM	PODPIS
HIP	ZODP. PROJEKTANT	VYPRACOVAL	KONTROLOVAL
ING. TOMÁŠ PÁTEČEK	ING. MARTIN VAŠÁK	ING. TOMÁŠ PÁTEČEK	ING. MARTIN VAŠÁK
OBJEDNATEL: Krajská správa a údržba silnic Středočeského kraje, příspěvková organizace, Zborovská 81/11, 150 21 Praha 5			
KRAJ: STŘEDOČESKÝ ORP: NERATOVICE KATASTR: JIRICE U KOSTELCE N.L.; KOSTELEEC N.L.			
STAVBA: II/101 KOSTELEEC NAD LABEM, MOST EV.Č.101-071 PŘES POTOK V KOSTELCI NAD LABEM			
ČÁST: SOUHRNNÁ ČÁST			
PŘÍLOHA: KOORDINAČNÍ SITUAČNÍ VÝKRES			
FORMÁT	7 x A4	DATUM	PROSINEC 2020
STUPEŇ	PDPS	ČÍSLO ZAK.	2018658
MĚŘÍTKO	1:250	ČÍSLO PARÉ:	
C.3			

Dokumentaci lze užívat pouze ve smyslu příslušné smlouvy o dílo výkres, či jeho část, může být kopírován nebo jiným způsobem rozšiřován pouze po předchozím souhlasu M-Projekt, inženýrské a mostní konstrukce, s.r.o.